



## Preisblatt für den Tarif Classic Strom gültig ab 01.03.2024

für die Versorgung mit Strom in Niederspannung einschließlich Messung außerhalb der Grundversorgung innerhalb des Vertriebsgebietes der Rhein Hessischen Energie- und Wasserversorgungs-GmbH.

Unser Ökostrom ist Strom aus 100 % Wasserkraft.

<b>Einfachtarif - Ökostrom</b>	<b>netto</b>	<b>brutto</b>
Arbeitspreis (Cent/kWh)	30,27	36,02
Grundpreis (€/Jahr)	82,56	98,25
<b>Verrechnungspreise (gültig für das Netzgebiet der Rhein Hessischen)</b>	<b>netto</b>	<b>brutto</b>
zusätzlicher Zähler - Einfachtarifmessung (€/Jahr)	25,80	30,70
zusätzlicher Zähler - Doppeltarifmessung (€/Jahr)	62,64	74,54

Die jeweils gültigen Kosten für ein zusätzliches Schaltgerät oder den Stromwandler entnehmen Sie bitte dem Preisblatt für den Netzzugang Strom unter [www.rhein Hessische-netze.de](http://www.rhein Hessische-netze.de).

Der Strompreis setzt sich aus einem Grundpreis und einem Arbeitspreis zusammen. Eine jährliche Abrechnung in Papierform ist kostenfrei, für jede weitere Abrechnung in Papierform erhöht sich der Grundpreis um 16,12 € (brutto). Abrechnungen in elektronischer Form erfolgen kostenfrei.

<b>Im Nettopreis sind enthalten (Stand: 01.01.2026)</b>	<b>Cent/kWh</b>	<b>€/Jahr</b>
Stromsteuer	2,050	
Konzessionsabgabe*/*** (Wegenutzungsentgelt an die Gemeinde)	1,590	
Belastungen durch das Kraft-Wärme-Kopplungsgesetz (KWK-Aufschlag)	0,446	
Aufschlag für besondere Netznutzung	1,559	
Belastungen durch den § 17f EnWG (Offshore-Netzumlage)	0,941	
Netzentgelt pro verbrauchte Kilowattstunde**	7,60	
Netz-Grundpreis und Netz-Abrechnungspreis**		50,00
Messstellenbetrieb** (konventionelle Messeinrichtung)		11,49
<b>Summe staatlich und regulatorisch veranlasster Kostenbestandteile</b>	<b>14,19</b>	<b>61,49</b>
<b>Stromeinkauf, Vertrieb, Service***</b>	<b>16,08</b>	<b>21,07</b>

\* Es werden die Höchstsätze der Konzessionsabgabenverordnung (§ 4 KAV) gezahlt.

\*\* Diese Werte sind Durchschnittswerte, da die Belieferung von den tatsächlichen Entgelten für Netznutzung, Messstellenbetrieb und Messung des Netzgebietes geringfügig abweicht.

Fallen Sie in die Pflichteinbau-Kategorie für ein intelligentes Messsystem, müssen Sie nach den Regelungen des neuen Messstellenbetriebsgesetzes mit folgenden Kosten für den Messstellenbetrieb rechnen:

	<b>Brutto €/Jahr</b>
ab 6.000 kWh - 10.000 kWh	40,00
von 10.001 kWh - 20.000 kWh	50,00
von 20.001 kWh - 50.000 kWh	110,00
ab 50.001 kWh	140,00

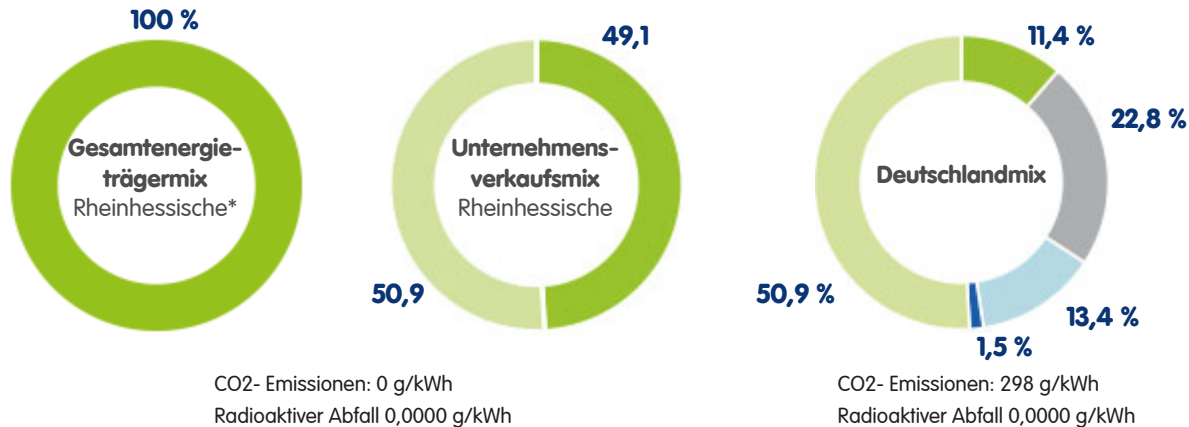
Nähere Informationen zu den genannten staatlichen Umlagen finden Sie auf den Informationsplattformen der deutschen Übertragungsnetzbetreiber ([www.netztransparenz.de](http://www.netztransparenz.de)).

In allen dargestellten Bruttopreisen ist zusätzlich die Umsatzsteuer enthalten. Alle mit Umsatzsteuer genannten Preise sind auf zwei Nachkommastellen gerundet. Die Umsatzsteuer beträgt derzeit 19%.



## 100 % zertifizierter Ökostrom aus Wasserkraft. Es gibt nichts Besseres und bei uns auch nichts Anderes!

Stromkennzeichnung gemäß § 42 EnWG, Energieträger 2024



Erneuerbare Energien mit Herkunftsnachweis, nicht gefördert nach dem EEG	Erneuerbare Energien aus der Region, gefördert nach dem EEG	Kernkraft	Erdgas
Erneuerbare Energien, gefördert nach dem EEG	Mieterstrom, gefördert nach dem EEG	Kohle	Sonstige fossile Energieträger

\* Die den entwerteten Herkunftsnachweisen zugrunde liegenden Strommengen wurden vollständig in Österreich erzeugt. Der Anteil der Liefermenge aus erneuerbaren Energien mit Herkunftsnachweisen liegt bei 100 %.

**Hinweis: Die Themen Energieeinsparung und Energieeffizienz haben für uns hohe Priorität. Auf den Internetseiten [www.rhein Hessische.de](http://www.rhein Hessische.de) und [www.ganz-einfach-energiesparen.de](http://www.ganz-einfach-energiesparen.de) haben wir deshalb Hinweise, Kontaktinformationen und Tipps für Sie eingestellt. Weitere Informationen über Energiedienstleister, Anbieter von Energieeffizienzmaßnahmen und zu Energieaudits erhalten Sie außerdem auf der Internetseite der Bundesstelle für Energieeffizienz (BfEE) unter [www.bfee-online.de](http://www.bfee-online.de).**



## Preisblatt für den Tarif Classic Strom gültig ab 01.03.2024

für die Versorgung mit Strom in Niederspannung einschließlich Messung außerhalb der Grundversorgung innerhalb des Vertriebsgebietes der Rhein Hessischen Energie- und Wasserversorgungs-GmbH.

Unser Ökostrom ist Strom aus 100 % Wasserkraft.

Zeitzonentarif - Ökostrom	netto	brutto
Arbeitspreis Hochtarifzeit (HT) (Cent/kWh)	30,27	36,02
Arbeitspreis Niedertarifzeit (NT) (Cent/kWh)	27,44	32,65
Grundpreis (€/Jahr)	119,40	142,09
Verrechnungspreise (gültig für das Netzgebiet der Rhein Hessischen)	netto	brutto
zusätzlicher Zähler - Einfachtarifmessung (€/Jahr)	25,80	30,70
zusätzlicher Zähler - Doppeltarifmessung (€/Jahr)	62,64	74,54

Die jeweils gültigen Kosten für ein zusätzliches Schaltgerät oder den Stromwandler entnehmen Sie bitte dem Preisblatt für den Netzzugang Strom unter [www.rhein Hessische-netze.de](http://www.rhein Hessische-netze.de).

Der Strompreis setzt sich aus einem Grundpreis und einem Arbeitspreis zusammen. Eine jährliche Abrechnung in Papierform ist kostenfrei, für jede weitere Abrechnung in Papierform erhöht sich der Grundpreis um 16,12 € (brutto). Abrechnungen in elektronischer Form erfolgen kostenfrei.

Die vom zuständigen Netzbetreiber festgelegten Tarifzeiten sind:

Hochtarifzeit (HT): Montag bis Sonntag 06:00 Uhr bis 22:00 Uhr / Niedertarifzeit (NT): die übrige Zeit.

Im Nettopreis sind enthalten (Stand: 01.01.2026)	Cent/kWh	€/Jahr
Stromsteuer	2,050	
Konzessionsabgabe*/*** (Wegennutzungsentgelt an die Gemeinde)	1,443	
Belastungen durch das Kraft-Wärme-Kopplungsgesetz (KWK-Aufschlag)	0,446	
Aufschlag für besondere Netznutzung	1,559	
Belastungen durch den § 17f EnWG (Offshore-Netzzulage)	0,941	
Netzentgelt pro verbrauchte Kilowattstunde**	7,600	
Netz-Grundpreis und Netz-Abrechnungspreis**		50,00
Messstellenbetrieb** (konventionelle Messeinrichtung)		36,11
<b>Summe staatlich und regulatorisch veranlasster Kostenbestandteile</b>	<b>14,04</b>	<b>86,11</b>
<b>Stromeinkauf, Vertrieb, Service***</b>	<b>15,81</b>	<b>33,29</b>

\* Es werden die Höchstsätze der Konzessionsabgabenverordnung (§ 4 KAV) gezahlt.

\*\* Diese Werte sind Durchschnittswerte, da die Belieferung von den tatsächlichen Entgelten für Netznutzung, Messstellenbetrieb und Messung des Netzgebietes geringfügig abweicht.

\*\*\* Durchschnittswert über Zeitzonentarif (Arbeitspreis Hochtarifzeit 85 % und Arbeitspreis Niedertarifzeit 15 %).

Fallen Sie in die Pflichteinbau-Kategorie für ein intelligentes Messsystem, müssen Sie nach den Regelungen des neuen Messstellenbetriebsgesetzes mit folgenden Kosten für den Messstellenbetrieb rechnen:

	Brutto €/Jahr
ab 6.000 kWh - 10.000 kWh	40,00
von 10.001 kWh - 20.000 kWh	50,00
von 20.001 kWh - 50.000 kWh	110,00
ab 50.001 kWh	140,00

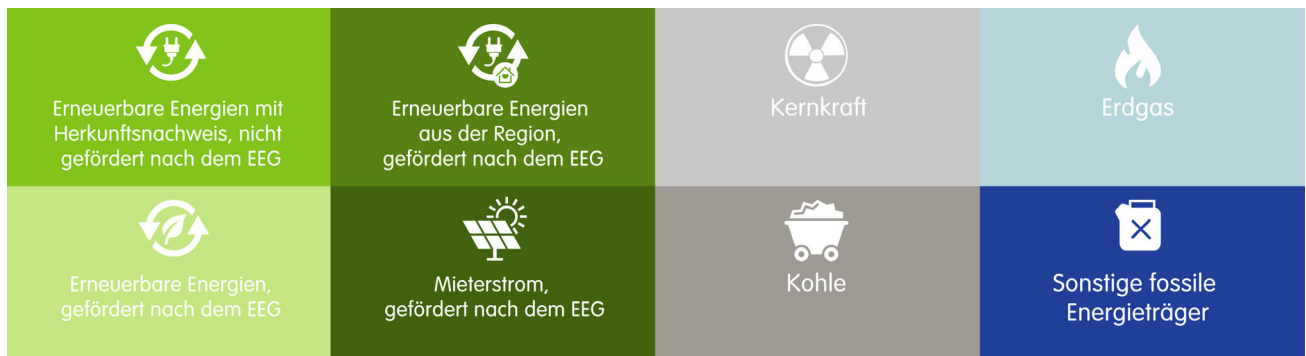
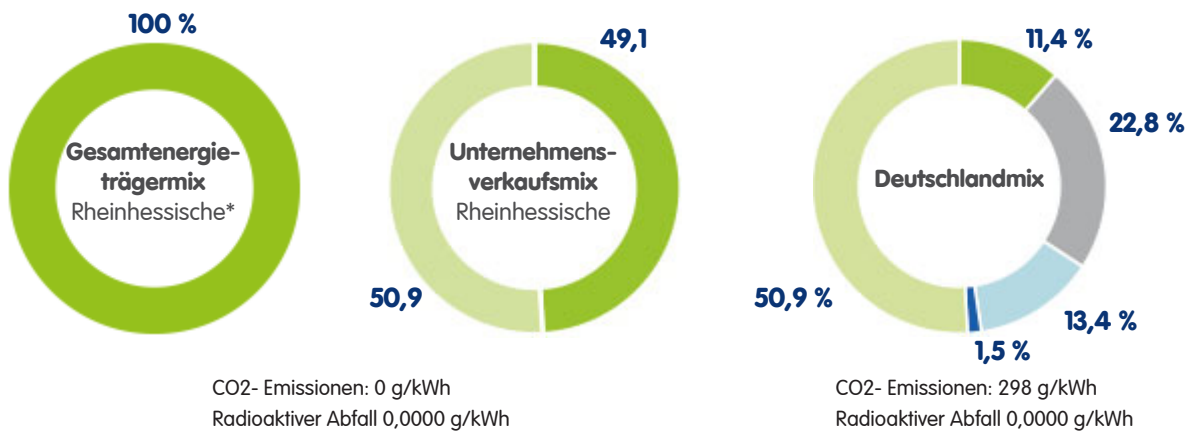


Nähere Informationen zu den genannten staatlichen Umlagen finden Sie auf den Informationsplattformen der deutschen Übertragungsnetzbetreiber ([www.netztransparenz.de](http://www.netztransparenz.de)).

In allen dargestellten Bruttopreisen ist zusätzlich die Umsatzsteuer enthalten. Alle mit Umsatzsteuer genannten Preise sind auf zwei Nachkommastellen gerundet. Die Umsatzsteuer beträgt derzeit 19%.

## 100 % zertifizierter Ökostrom aus Wasserkraft. Es gibt nichts Besseres und bei uns auch nichts Anderes!

Stromkennzeichnung gemäß § 42 EnWG, Energieträger 2024



\* Die den entwerteten Herkunftsnachweisen zugrunde liegenden Strommengen wurden vollständig in Österreich erzeugt. Der Anteil der Liefermenge aus erneuerbaren Energien mit Herkunftsnachweisen liegt bei 100 %.

**Hinweis: Die Themen Energieeinsparung und Energieeffizienz haben für uns hohe Priorität. Auf den Internetseiten [www.rhein Hessische.de](http://www.rhein Hessische.de) und [www.ganz-einfach-energiesparen.de](http://www.ganz-einfach-energiesparen.de) haben wir deshalb Hinweise, Kontaktinformationen und Tipps für Sie eingestellt. Weitere Informationen über Energiedienstleister, Anbieter von Energieeffizienzmaßnahmen und zu Energieaudits erhalten Sie außerdem auf der Internetseite der Bundesstelle für Energieeffizienz (BfEE) unter [www.bfee-online.de](http://www.bfee-online.de).**



## Preisblatt für den Tarif Classic Strom gültig ab 01.03.2024

für die Versorgung mit Strom in Niederspannung einschließlich Messung außerhalb der Grundversorgung innerhalb des Vertriebsgebietes der Rhein Hessischen Energie- und Wasserversorgungs-GmbH.

Unser Ökostrom ist Strom aus 100 % Wasserkraft.

<b>Zeitzonentarif - Ökostrom</b>	<b>netto</b>	<b>brutto</b>
Nur bei getrennt gemessener und unterbrechbarer Verbrauchseinrichtung		
Arbeitspreis Hochtarifzeit (HT) (Cent/kWh)	27,10	32,25
Arbeitspreis Niedertarifzeit (NT) (Cent/kWh)	25,47	30,31
Grundpreis (€/Jahr)	62,64	74,54
<b>Verrechnungspreise (gültig für das Netzgebiet der Rhein Hessischen)</b>	<b>netto</b>	<b>brutto</b>
zusätzlicher Zähler - Einfachtarifmessung (€/Jahr)	25,80	30,70
zusätzlicher Zähler - Doppeltarifmessung (€/Jahr)	62,64	74,54

Die jeweils gültigen Kosten für ein zusätzliches Schaltgerät oder den Stromwandler entnehmen Sie bitte dem Preisblatt für den Netzzugang Strom unter [www.rhein Hessische-netze.de](http://www.rhein Hessische-netze.de).

Der Strompreis setzt sich aus einem Grundpreis und einem Arbeitspreis zusammen. Eine jährliche Abrechnung in Papierform ist kostenfrei, für jede weitere Abrechnung in Papierform erhöht sich der Grundpreis um 16,12 € (brutto). Abrechnungen in elektronischer Form erfolgen kostenfrei.

Die vom zuständigen Netzbetreiber festgelegten Tarifzeiten sind:

Hochtarifzeit (HT): Montag bis Sonntag 06:00 Uhr bis 22:00 Uhr / Niedertarifzeit (NT): die übrige Zeit.

Unterbrechbare Verbrauchseinrichtungen sind ortsfeste niederspannungsseitig versorgte elektrische Geräte zur Raumheizung (Nachtspeicherheizungen und Wärmepumpen) oder Warmwasseraufbereitung, deren Energieaufnahme über geeignete Schaltvorrichtungen ausschließlich durch den Netzbetreiber freigegeben oder unterbrochen wird.

<b>Im Nettopreis sind enthalten (Stand: 01.01.2026)</b>	<b>Cent/kWh</b>	<b>€/Jahr</b>
Stromsteuer	2,050	
Konzessionsabgabe* (Wegenutzungsentgelt an die Gemeinde)	0,110	
Belastungen durch das Kraft-Wärme-Kopplungsgesetz (KWK-Aufschlag)	0,446	
Aufschlag für besondere Netznutzung	1,559	
Belastungen durch den § 17f EnWG (Offshore-Netzumlage)	0,941	
Netzentgelt pro verbrauchte Kilowattstunde**	4,560	
Netz-Grundpreis und Netz-Abrechnungspreis**		30,00
Messstellenbetrieb** (konventionelle Messeinrichtung)		36,11
<b>Summe staatlich und regulatorisch veranlasster Kostenbestandteile</b>	<b>9,66</b>	<b>66,11</b>
<b>Stromeinkauf, Vertrieb, Service***</b>	<b>16,49</b>	<b>-3,47</b>

\* Es werden die Höchstsätze der Konzessionsabgabenverordnung (§ 4 KAV) gezahlt.

\*\* Diese Werte sind Durchschnittswerte, da die Belieferung von den tatsächlichen Entgelten für Netznutzung, Messstellenbetrieb und Messung des Netzgebietes geringfügig abweicht.

\*\*\* Durchschnittswert über Zeitzonentarif bei getrennt gemessener und unterbrechbarer Verbrauchseinrichtung (Arbeitspreis Hochtarifzeit 42 % und Arbeitspreis Niedertarifzeit 58 %).

Nähere Informationen zu den genannten staatlichen Umlagen finden Sie auf den Informationsplattformen der deutschen Übertragungsnetzbetreiber ([www.netztransparenz.de](http://www.netztransparenz.de)).

In allen dargestellten Bruttopreisen ist zusätzlich die Umsatzsteuer enthalten. Alle mit Umsatzsteuer genannten Preise sind auf zwei Nachkommastellen gerundet. Die Umsatzsteuer beträgt derzeit 19%.

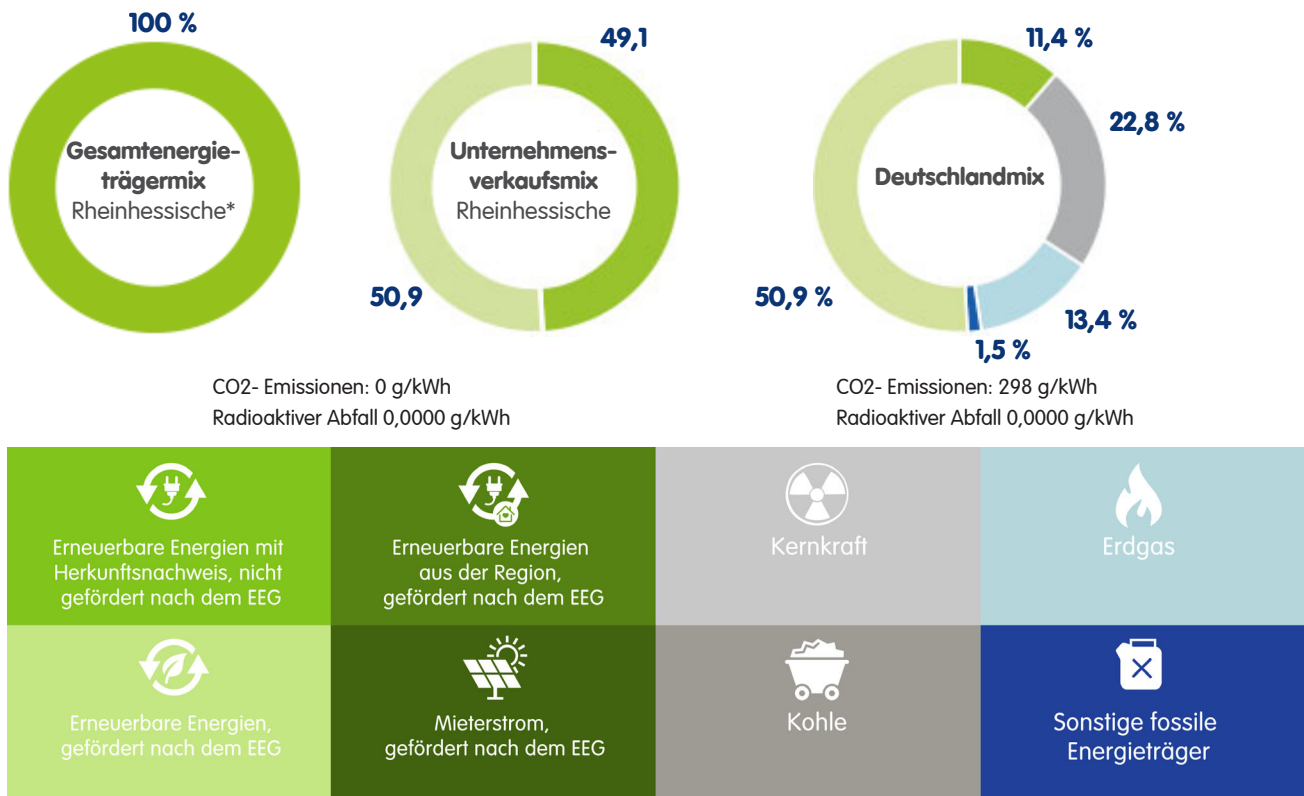


Fallen Sie in die Pflichteinbau-Kategorie für ein intelligentes Messsystem, müssen Sie nach den Regelungen des neuen Messstellenbetriebsgesetzes mit folgenden Kosten für den Messstellenbetrieb rechnen:

	Brutto €/Jahr
ab 6.000 kWh - 10.000 kWh	40,00
steuerbare Verbrauchseinrichtungen	50,00
von 10.001 kWh - 20.000 kWh	50,00
von 20.001 kWh - 50.000 kWh	110,00
ab 50.001 kWh	140,00

## 100 % zertifizierter Ökostrom aus Wasserkraft. Es gibt nichts Besseres und bei uns auch nichts Anderes!

Stromkennzeichnung gemäß § 42 EnWG, Energieträger 2024



\* Die den entwerteten Herkunftsnachweisen zugrunde liegenden Strommengen wurden vollständig in Österreich erzeugt. Der Anteil der Liefermenge aus erneuerbaren Energien mit Herkunftsnachweisen liegt bei 100 %.

Hinweis: Die Themen Energieeinsparung und Energieeffizienz haben für uns hohe Priorität. Auf den Internetseiten [www.rhein Hessische.de](http://www.rhein Hessische.de) und [www.ganz-einfach-energiesparen.de](http://www.ganz-einfach-energiesparen.de) haben wir deshalb Hinweise, Kontaktinformationen und Tipps für Sie eingestellt. Weitere Informationen über Energiedienstleister, Anbieter von Energieeffizienzmaßnahmen und zu Energieaudits erhalten Sie außerdem auf der Internetseite der Bundesstelle für Energieeffizienz (BfEE) unter [www.bfee-online.de](http://www.bfee-online.de).



## Preisblatt für den Tarif Classic Strom gültig ab 01.03.2024

für die Versorgung mit Strom in Niederspannung einschließlich Messung außerhalb der Grundversorgung innerhalb des Vertriebsgebietes der Rhein Hessischen Energie- und Wasserversorgungs-GmbH.

Unser Ökostrom ist Strom aus 100 % Wasserkraft.

<b>Zeitzonentarif - Ökostrom</b>	<b>netto</b>	<b>brutto</b>
für unterbrechbare Verbrauchseinrichtung, bei gemeinsamer Messung - nur bei Bestandsanlagen		
Arbeitspreis Hochtarifzeit (HT) (Cent/kWh)	30,27	36,02
Arbeitspreis Niedertarifzeit (NT) (Cent/kWh)	26,07	31,02
<b>Grundpreis (€/Jahr)</b>	<b>119,40</b>	<b>142,09</b>
<b>Verrechnungspreise (gültig für das Netzgebiet der Rhein Hessischen)</b>	<b>netto</b>	<b>brutto</b>
zusätzlicher Zähler - Einfachtarifmessung (€/Jahr)	25,80	30,70
zusätzlicher Zähler - Doppeltarifmessung (€/Jahr)	62,64	74,54

Die jeweils gültigen Kosten für ein zusätzliches Schaltgerät oder den Stromwandler entnehmen Sie bitte dem Preisblatt für den Netzzugang Strom unter [www.rhein Hessische-netze.de](http://www.rhein Hessische-netze.de).

Der Strompreis setzt sich aus einem Grundpreis und einem Arbeitspreis zusammen. Eine jährliche Abrechnung in Papierform ist kostenfrei, für jede weitere Abrechnung in Papierform erhöht sich der Grundpreis um 16,12 € (brutto). Abrechnungen in elektronischer Form erfolgen kostenfrei.

Die vom zuständigen Netzbetreiber festgelegten Tarifzeiten sind:

Hochtarifzeit (HT): Montag bis Sonntag 06:00 Uhr bis 22:00 Uhr / Niedertarifzeit (NT): die übrige Zeit.

Unterbrechbare Verbrauchseinrichtungen sind ortsfeste niederspannungsseitig versorgte elektrische Geräte zur Raumheizung (Nachtspeicherheizungen und Wärmepumpen) oder Warmwasseraufbereitung, deren Energieaufnahme über geeignete Schaltvorrichtungen ausschließlich durch den Netzbetreiber freigegeben oder unterbrochen wird.

<b>Im Nettopreis sind enthalten (Stand: 01.01.2026)</b>	<b>Cent/kWh</b>	<b>€/Jahr</b>
Stromsteuer	2,050	
Konzessionsabgabe*/*** (Wegenutzungsentgelt an die Gemeinde)	0,835	
Belastungen durch das Kraft-Wärme-Kopplungsgesetz (KWK-Aufschlag)	0,446	
Aufschlag für besondere Netznutzung	1,559	
Belastungen durch den § 17f EnWG (Offshore-Netzzulage)	0,941	
Netzentgelt pro verbrauchte Kilowattstunde**	7,60	
Netz-Grundpreis und Netz-Abrechnungspreis**		50,00
Messstellenbetrieb** (konventionelle Messeinrichtung)		36,11
<b>Summe staatlich und regulatorisch veranlasster Kostenbestandteile</b>	<b>13,43</b>	<b>86,11</b>
<b>Stromeinkauf, Vertrieb, Service***</b>	<b>13,61</b>	<b>33,29</b>

\* Es werden die Höchstsätze der Konzessionsabgabenverordnung (§ 4 KAV) gezahlt.

\*\* Diese Werte sind Durchschnittswerte, da die Belieferung von den tatsächlichen Entgelten für Netznutzung, Messstellenbetrieb und Messung des Netzgebietes geringfügig abweicht.

\*\*\* Durchschnittswert über Zeitzonentarif bei gemeinsamer Messung - nur für Bestandsanlagen (Arbeitspreis Hochtarifzeit 23 % und Arbeitspreis Niedertarifzeit 77 %).



Fallen Sie in die Pflichteinbau-Kategorie für ein intelligentes Messsystem, müssen Sie nach den Regelungen des neuen Messstellenbetriebsgesetzes mit folgenden Kosten für den Messstellenbetrieb rechnen:

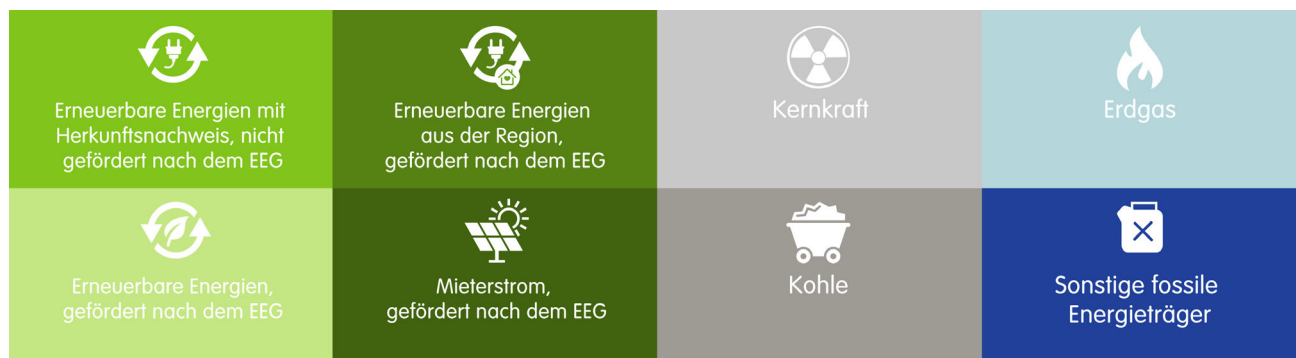
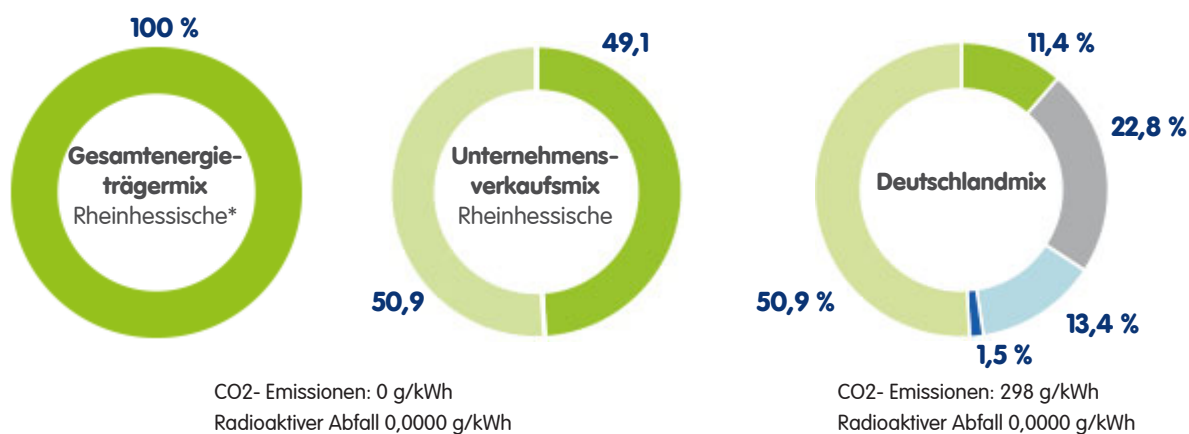
	Brutto €/Jahr
ab 6.000 kWh - 10.000 kWh	40,00
steuerbare Verbrauchseinrichtungen	50,00
von 10.001 kWh - 20.000 kWh	50,00
von 20.001 kWh - 50.000 kWh	110,00
ab 50.001 kWh	140,00

Nähere Informationen zu den genannten staatlichen Umlagen finden Sie auf den Informationsplattformen der deutschen Übertragungsnetzbetreiber ([www.netztransparenz.de](http://www.netztransparenz.de)).

In allen dargestellten Bruttopreisen ist zusätzlich die Umsatzsteuer enthalten. Alle mit Umsatzsteuer genannten Preise sind auf zwei Nachkommastellen gerundet. Die Umsatzsteuer beträgt derzeit 19%.

## 100 % zertifizierter Ökostrom aus Wasserkraft. Es gibt nichts Besseres und bei uns auch nichts Anderes!

Stromkennzeichnung gemäß § 42 EnWG, Energieträger 2024



\* Die den entwerteten Herkunftsnachweisen zugrunde liegenden Strommengen wurden vollständig in Österreich erzeugt. Der Anteil der Liefermenge aus erneuerbaren Energien mit Herkunftsnachweisen liegt bei 100 %.

**Hinweis: Die Themen Energieeinsparung und Energieeffizienz haben für uns hohe Priorität. Auf den Internetseiten [www.rhein Hessische.de](http://www.rhein Hessische.de) und [www.ganz-einfach-energiesparen.de](http://www.ganz-einfach-energiesparen.de) haben wir deshalb Hinweise, Kontaktinformationen und Tipps für Sie eingestellt. Weitere Informationen über Energiedienstleister, Anbieter von Energieeffizienzmaßnahmen und zu Energieaudits erhalten Sie außerdem auf der Internetseite der Bundesstelle für Energieeffizienz (BfEE) unter [www.bfee-online.de](http://www.bfee-online.de).**